

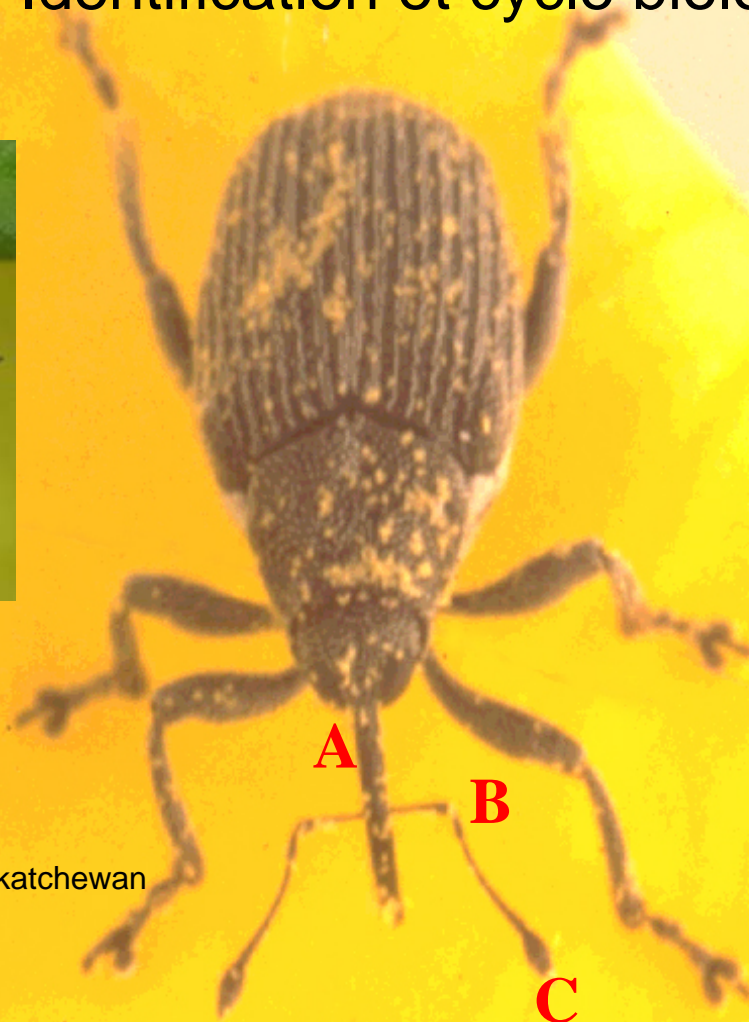
Ceutorhynchus assimilis (Paykull) (Coleoptera : Curculionidae)
(Cabbage seed weevil)

Le charançon de la silique :

Identification et cycle biologique



Nathalie Laplante, MAPAQ



L. Dosdall, Université de Saskatchewan

Adulte

corps

- gris-cendré et noir
- environ 4 mm de long

tête

- aussi longue que large
- munie d'un rostre
(« nez ») (A) :
 - mince et allongé
 - légèrement recourbé
 - mesurant la moitié de la longueur totale du corps

antennes

- coudées (B) et terminées en massues (C)

comportement :

Ils feignent la mort lorsqu'ils sont dérangés.

Le charançon de la silique

Larve

Taille: 5 à 6 mm de long à maturité

- absence de pattes et d'yeux
- en forme de « C »
- tombent au sol à maturité afin de se transformer en pupe

← Larve en émergence



Pupe (vue ventrale)

Photo
L. Dosdall, Université de Saskatchewan

Agriculture, Pêcheries
et Alimentation

Québec

Le charançon de la silique : dommages



adultes se nourrissant



dégâts d'alimentation
des adultes



trou d'émergence d'un adulte



siliques saines



siliques
infestées

Photos:

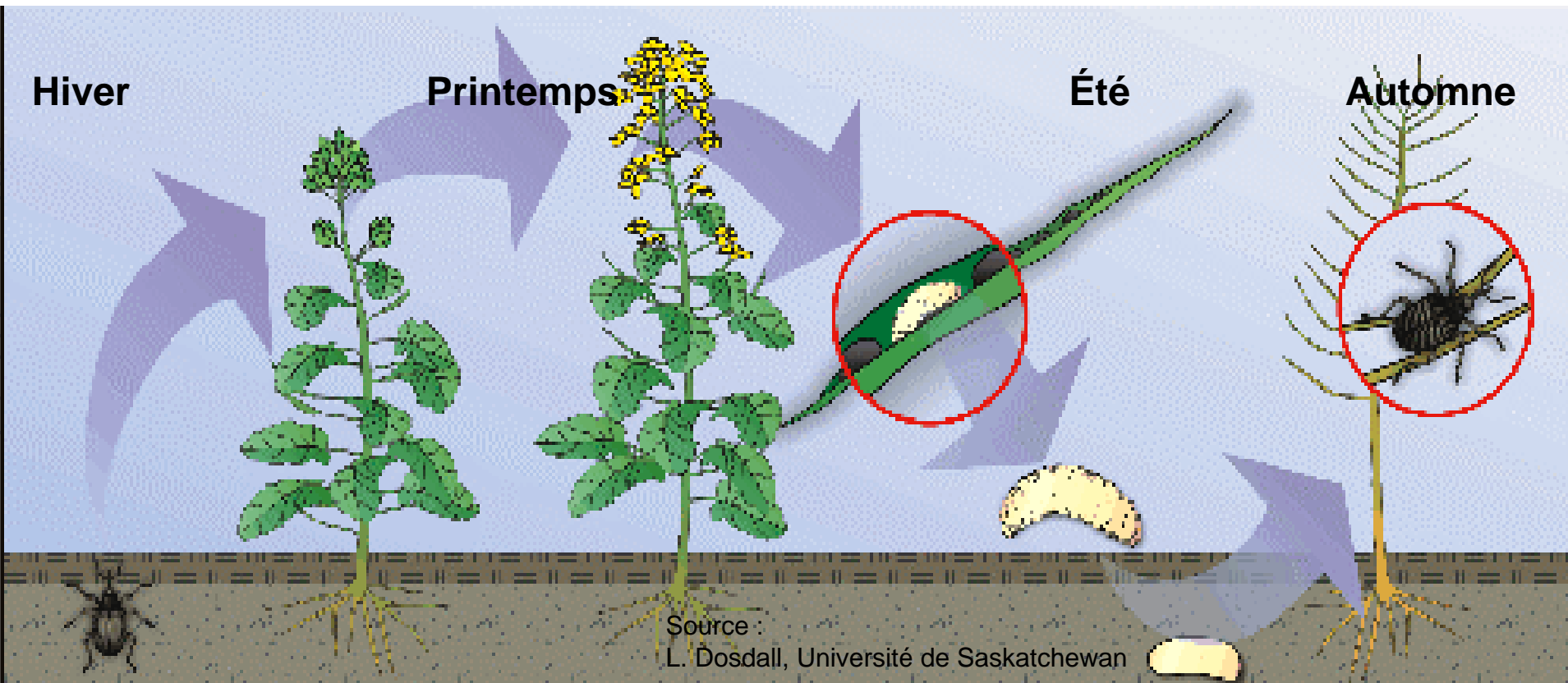
L. Dosdall, Université de Saskatchewan

Agriculture, Pêcheries
et Alimentation

Québec



Cycle biologique



Diapause
dans le sol

Alimentation
et ponte des
adultes

Développement
et alimentation
larvaire

Pupaison
dans le sol

Émergence des
adultes, alimentation
et dispersion
automnale

**Michèle Roy, Ph.D. agronome-entomologiste
et Mélissa Duval, technicienne**
Laboratoire de diagnostic en phytoprotection, MAPAQ

Agriculture, Pêcheries
et Alimentation

Québec